



ДЕТАЛЬ ДОМА



НЕОБХОДИМЫЕ ИНСТРУМЕНТЫ*:

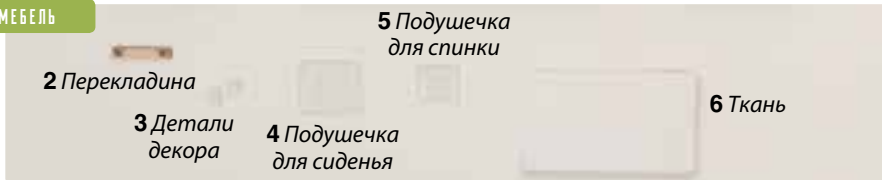
- Клей для дерева
- Бумажный скотч
- Двусторонний скотч
- Ножницы
- Бумажные салфетки
- Палитра для красок (можно использовать одноразовую тарелку)
- Кисть
- Акриловые краски: темно-коричневая, белая, сине-зеленая, салатная

УДОБНО ПОЛЬЗОВАТЬСЯ**:

- Пинцет

* Не входят в комплект.
 ** Рекомендуемые оттенки. Вы можете выбрать другие оттенки на ваш вкус или пропустить этап окрашивания, либо покрыть детали прозрачным лаком.

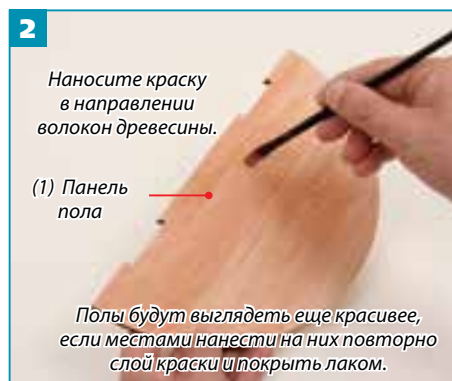
МЕБЕЛЬ



ПОЛ МАНСАРДЫ



1 Возьмите краску и воду в указанных пропорциях и тщательно перемешайте.



2 Возьмите кисть и окрасьте панель пола (1).



3 Возьмите часть пола мансарды из выпуска 70 и соедините обе детали при помощи клея для дерева.



4 По краям скрепите скотчем и оставьте до высыхания клея.



Мы собрали пол мансарды. По площади он больше полов первого, второго и третьего этажей.

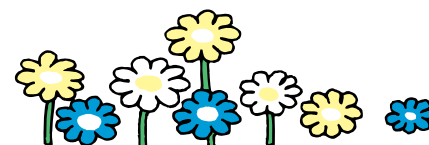




ПЕРЕРЫВ

Муми-тролль нацепил шляпу с перьями и позирует перед зеркалом — репетирует роль в мансарде, чтобы никто его не увидел, но за ним наблюдает маленький Клипдасс, и Муми-троллю становится неловко.

Комикс «Муми-зима»



СТУЛ ДЛЯ МАНСАРДЫ (ОКРАШИВАНИЕ)



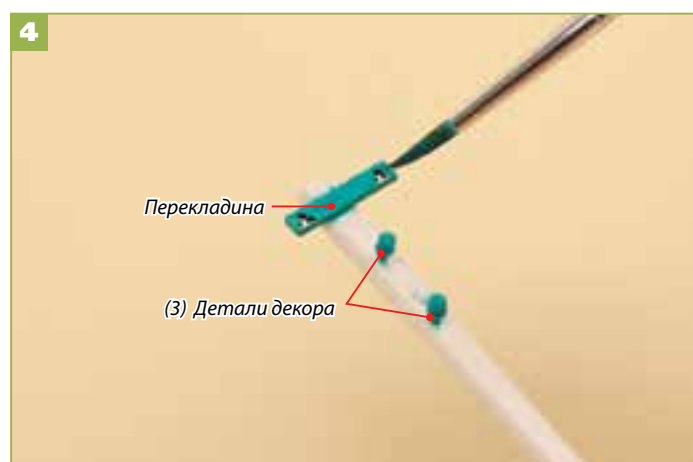
1 Возьмите краску и воду в указанной пропорции, тщательно перемешайте.



2 Возьмите кисть и окрасьте деталь (2).



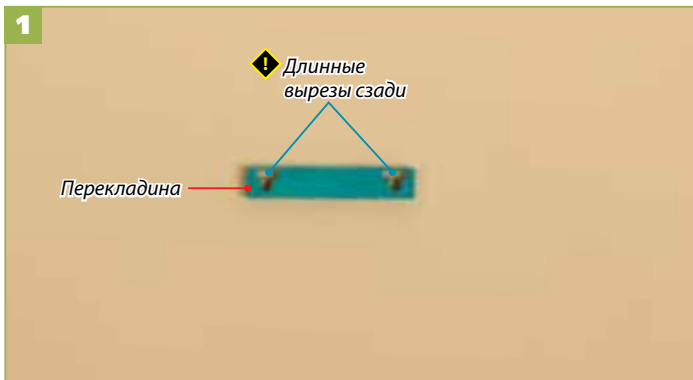
3 Возьмите краски и воду в указанной пропорции и тщательно перемешайте.



4 Возьмите кисть и окрасьте перекладину и детали (3). Постарайтесь добиться того же оттенка краски, как у стула.



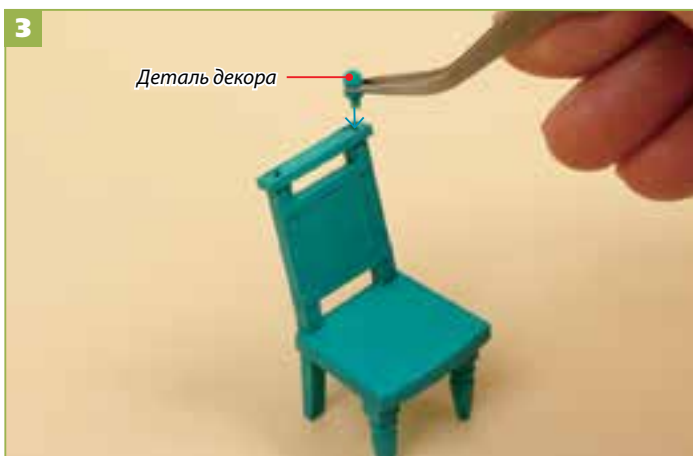
СТУЛ ДЛЯ МАНСАРДЫ (СБОРКА)



1 Убедитесь в правильном расположении перекладины: прямоугольные длинные вырезы должны быть сзади.



2 Возьмите стул, собранный в выпуске 70, и установите перекладину так, чтобы выступы спинки стула оказались в прямоугольных вырезах перекладины. Закрепите при помощи клея для дерева.



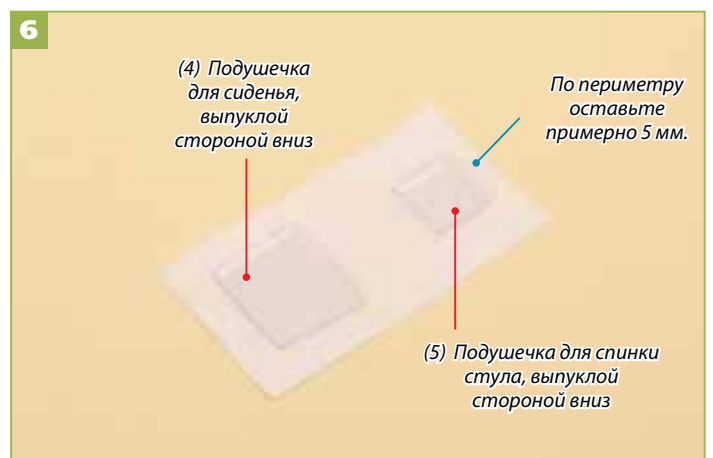
3 Выступ детали вставьте в круглое отверстие перекладины и закрепите при помощи клея для дерева.



4 Аналогичным образом прикрепите вторую деталь.



5 С одной стороны куска ткани (6) приклейте полоски двустороннего скотча подряд, не оставляя промежутков.



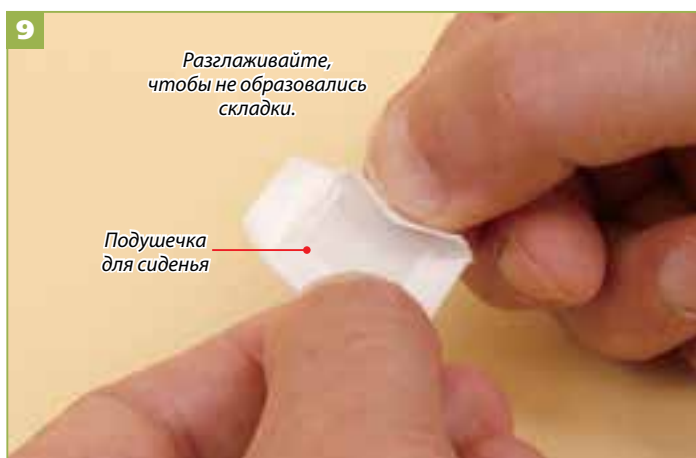
6 Отделите защитный слой двустороннего скотча и положите на ткань подушечки на расстоянии друг от друга.



7 Ножницами вырежьте ткань, оставляя от края подушечек по периметру около 4 мм.



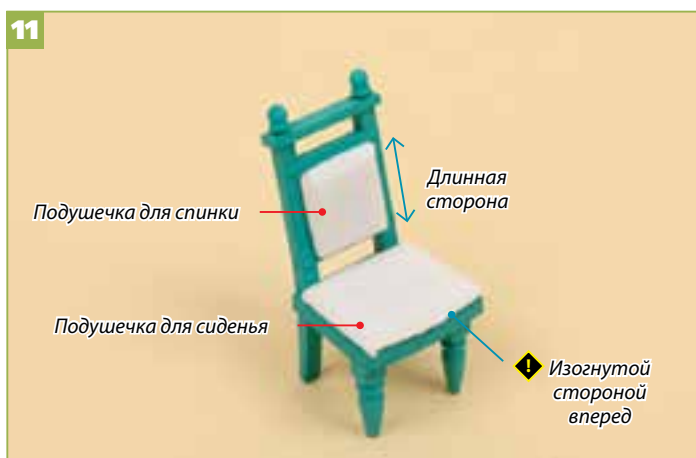
8 Чтобы ткань было удобнее клеить, обрежьте уголки, как показано выше.



9 Разглаживая ткань, приклейте ее сначала к выпуклой поверхности, затем переверните и приклейте снизу.



10 Аналогичным образом прикрепите ткань к подушечке для спинки стула.



11 При помощи клея для дерева прикрепите подушечки к стулу.



Мы собрали стул для мансарды. Далее мы соберем стол.